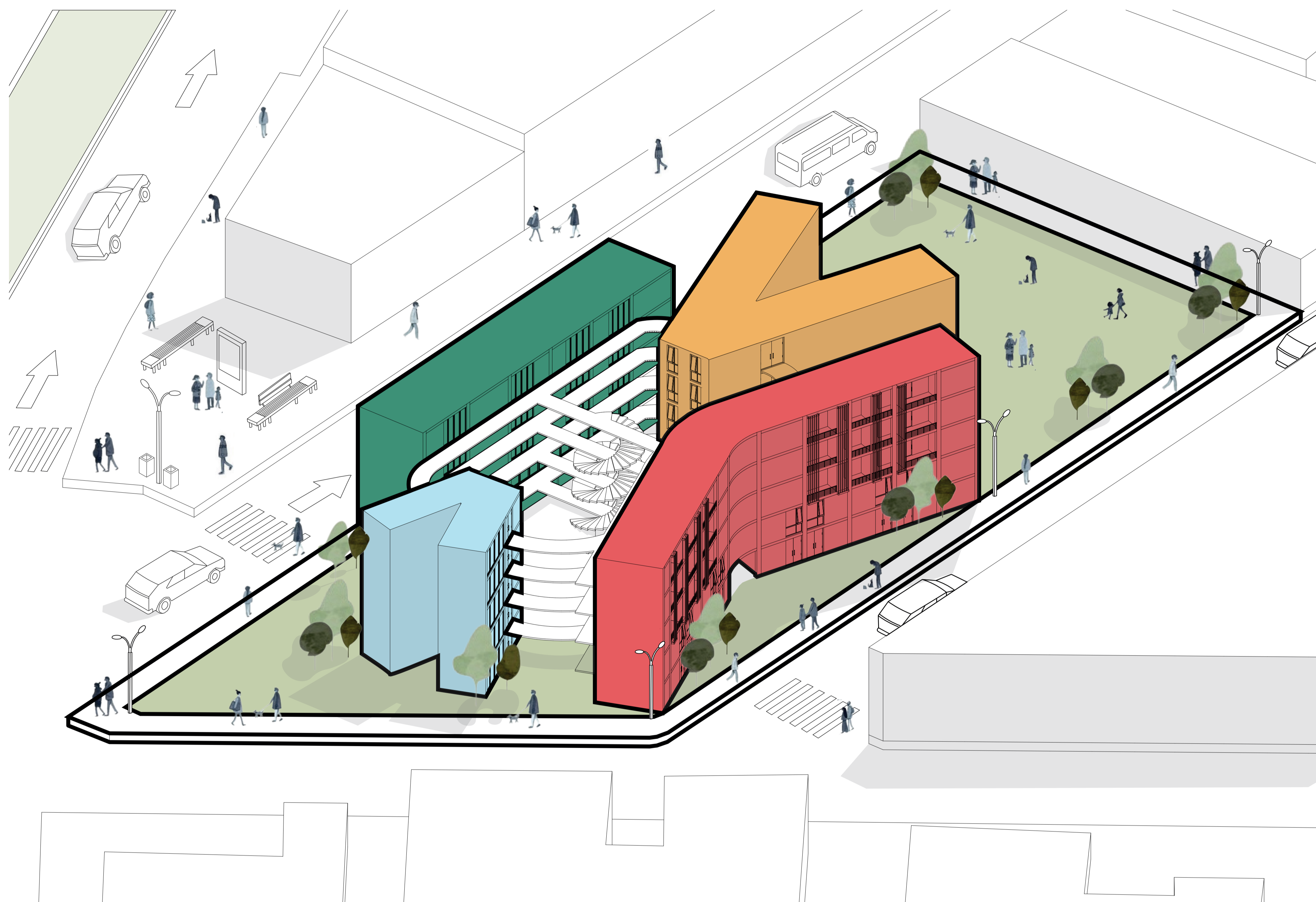
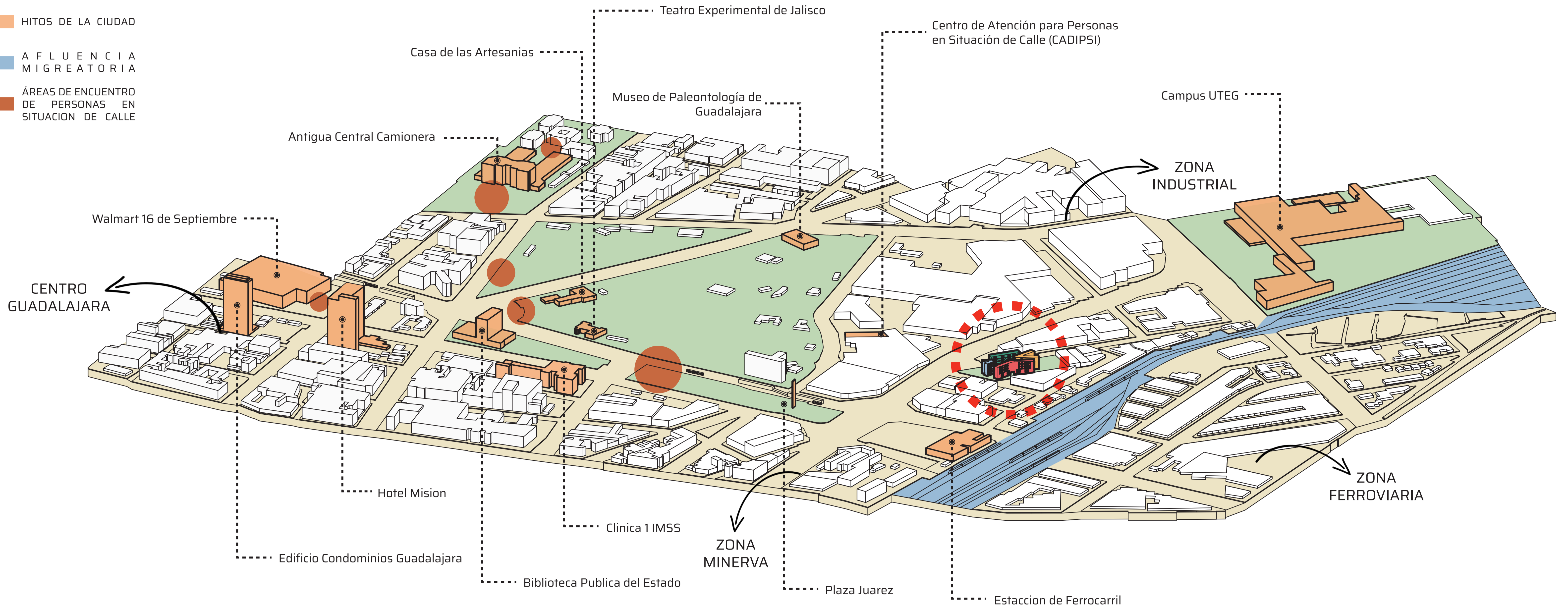


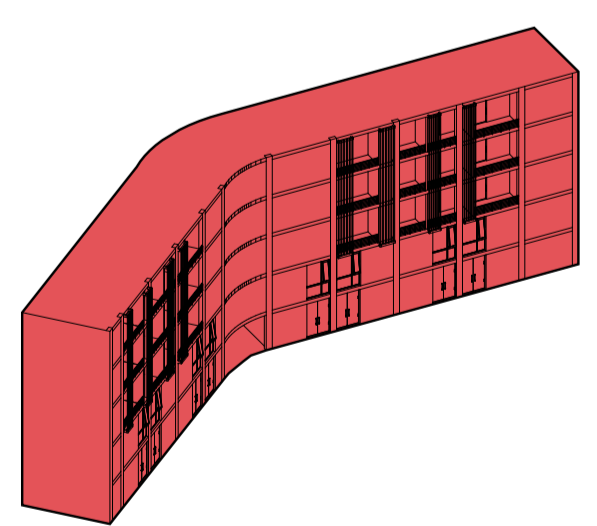
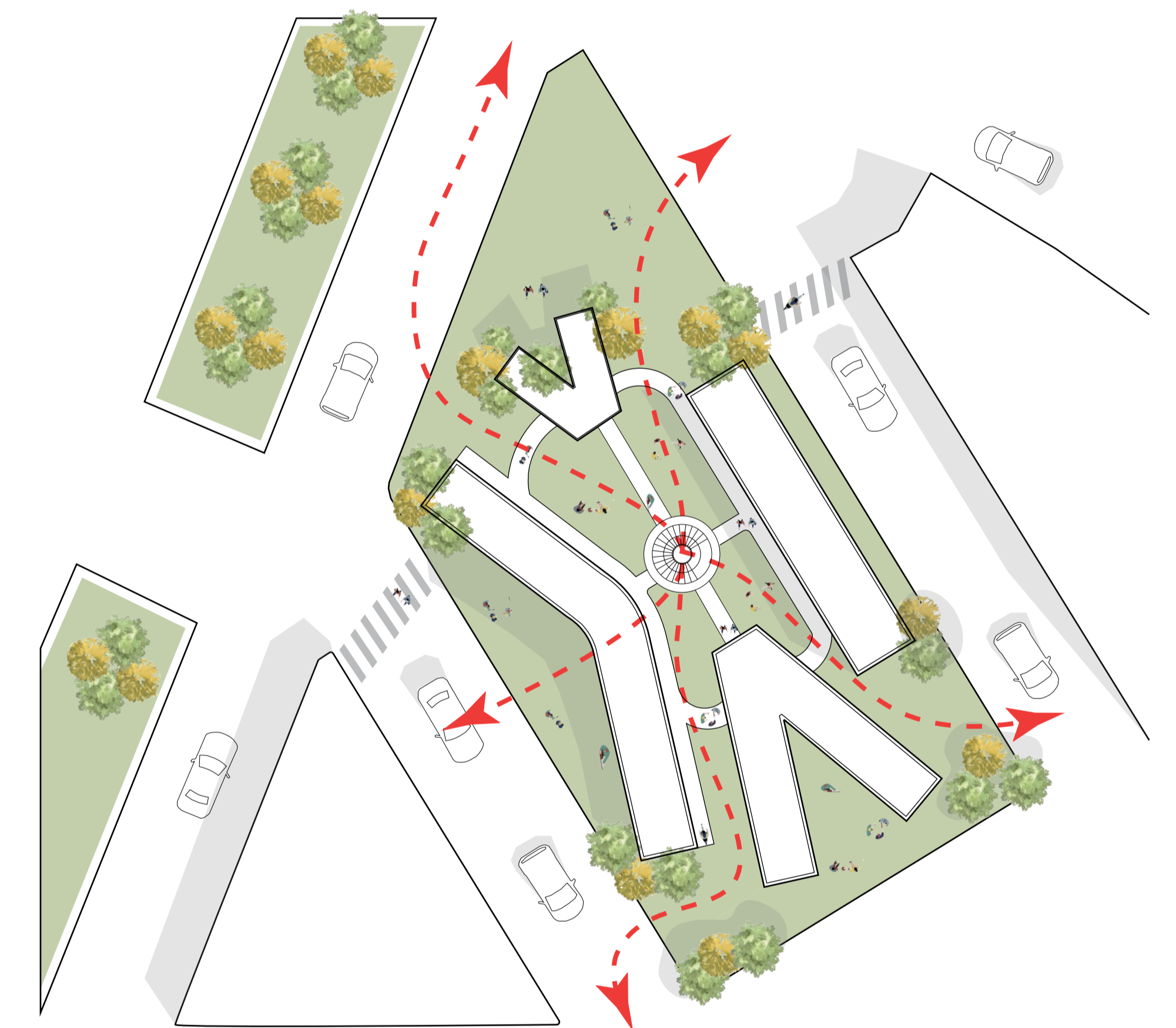
- HITOS DE LA CIUDAD
- AFLUENCIA MIGRATORIA
- ÁREAS DE ENCUENTRO DE PERSONAS EN SITUACIÓN DE CALLE



La problemática de las personas en situación de calle y migratoria se ha convertido en un fenómeno en constante crecimiento en el área conurbada de Guadalajara. Esta situación se evidencia notablemente en la zona del Parque Agua Azul, donde la presencia de una extensa mancha industrial genera espacios desolados por las noches, convirtiéndose en refugios temporales para aquellos que buscan un lugar donde resguardarse. La cercanía de esta área con las líneas férreas añade otra capa de complejidad a la situación. Las vías del tren se han convertido en un corredor de migración informal, proporcionando una ruta para quienes intentan llegar a los Estados Unidos.

Este fenómeno no es exclusivo de Guadalajara; la migración a través de rutas ferroviarias ha sido documentada en diversas regiones de México, convirtiéndose en un símbolo del viaje hacia el norte. El parque Agua Azul, originalmente un espacio de recreación y esparcimiento, ha visto transformada su función debido a las circunstancias socioeconómicas. La falta de infraestructura adecuada para la atención de personas en situación de calle y migrantes ha exacerbado el problema.

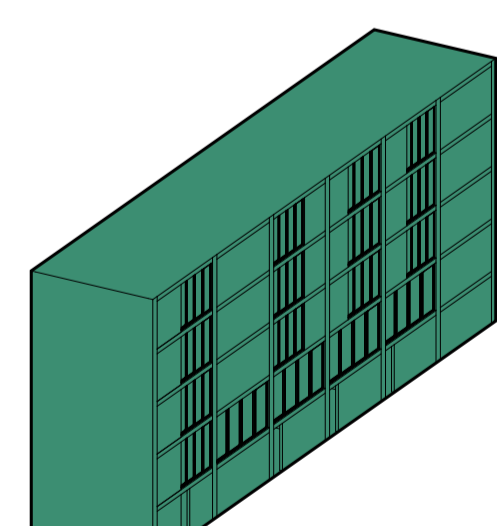
Propuestas recientes sugieren la creación de espacios de apoyo y refugio específicos para este grupo marginado. Estos refugios no solo proporcionarían un lugar seguro para pasar la noche, sino que también podrían ofrecer servicios de atención médica, asesoría legal, y programas de reintegración social. Experiencias en otras ciudades han demostrado que los refugios bien gestionados pueden reducir significativamente la vulnerabilidad de las personas en situación de calle y migrantes, promoviendo su integración social y laboral.



ETAPA 1

Grupo de personas que se quedan en un albergue

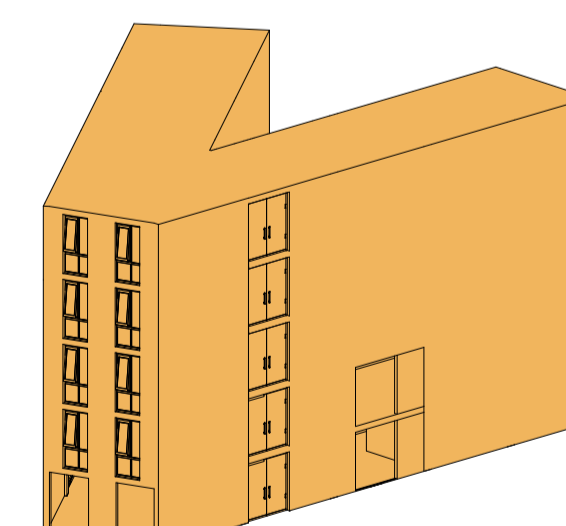
En este grupo, nos enfocamos no solo en las personas que viven en la calle, sino también en aquellas en situaciones transitorias, familias sin hogar y personas desalojadas. Nuestro objetivo es ofrecerles un espacio seguro, actividades recreativas y atención médica, hasta que completen su proceso en el albergue y puedan sustentarse por sí mismos fuera de él.



ETAPA 2

Personas que viven o trabajan en la calle

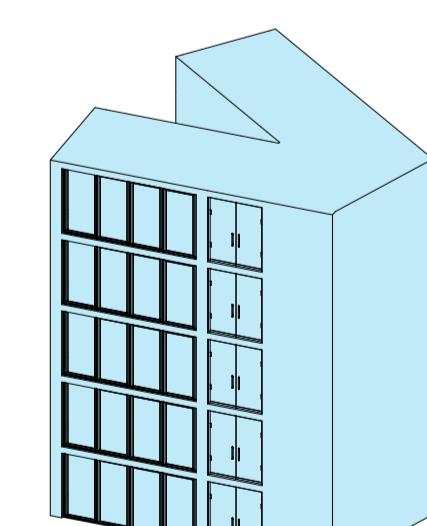
El programa propone que las personas ingresadas puedan experimentar un aprendizaje y crecimiento personal. Para ello, se ofrecerán programas educativos, capacitaciones y talleres destinados a adquirir nuevas habilidades.



ETAPA 3

Personas en tránsito

El enfoque está en las personas inmigrantes que llegan a través de las vías del tren. Se les brinda apoyo mediante la oferta de trabajo en talleres, la facilitación de relaciones sociales, la disponibilidad de un área para comer y la provisión de espacios para descansar.



ETAPA 4

Personas con adicciones

Brindamos un apoyo integral, tanto psicológico como emocional, en nuestro centro de rehabilitación. Aquí, las personas no solo avanzan en su proceso de recuperación, sino que también tienen la oportunidad de adquirir nuevas habilidades a través de diversos talleres. Nuestro objetivo es ayudarles a restablecerse en la sociedad de manera efectiva y duradera.

